



Appartamento RIF. A3H_8 – via Tafi



Immobile certificato



Pacchetto Casa **HOOMI**

Descrizione

Appartamento di civile abitazione disposto su due livelli composto da:

Primo piano: composto da ingresso/soggiorno con terrazzino pertinenziale, angolo cottura, bagno e antibagno. Tramite scala interna si sale al:

Piano secondo: composto da camera da letto con guardaroba, un ripostiglio e un servizio igienico.

Piano seminterrato: dispone di 2 posti auto (confinanti) per un totale di 25 mq.



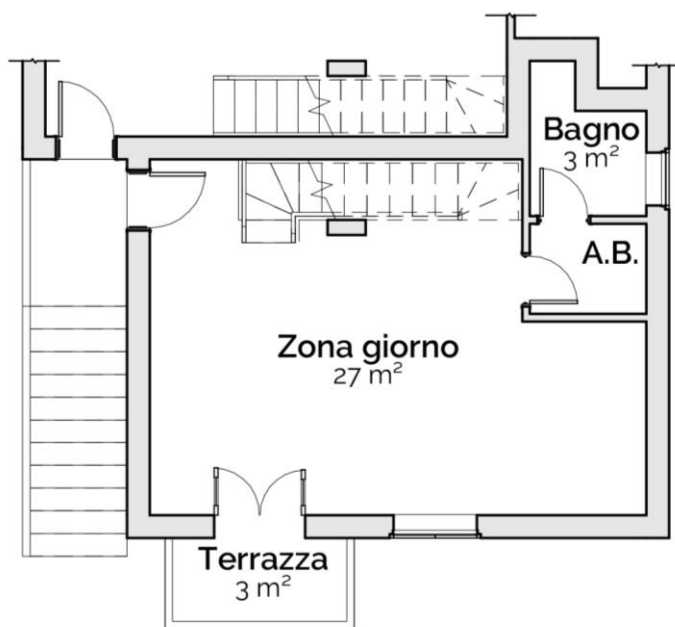
Pacchetto Casa **HOOMI**

La nostra idea di riqualificazione prevede l'ammodernamento dell'appartamento attraverso la posa in opera di laminato effetto parquet (legno colore scuro), compreso battiscopa coordinato, su tutta la superficie calpestabile sia al piano primo che al piano secondo e tinteggiatura.

[Scarica il capitolato](#)

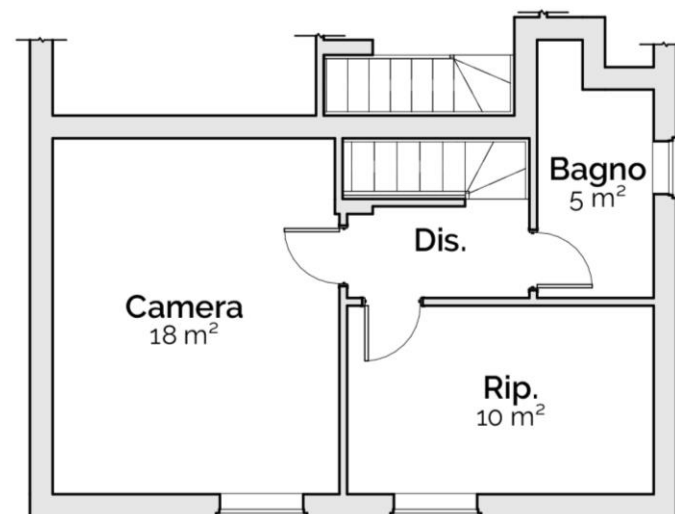
01. Planimetrie

Stato attuale



Piano primo

Sup. interna: 32,40 m²

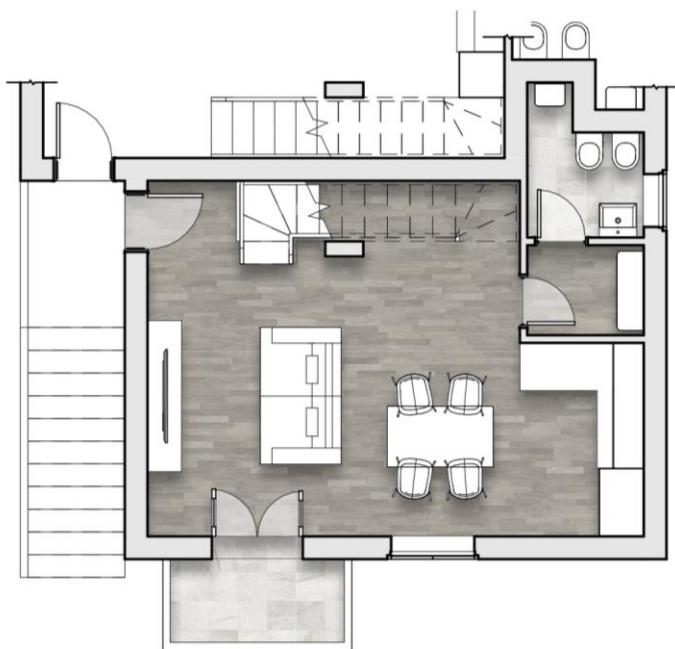


Piano secondo

Sup. interna: 38,70 m²

02. Planimetrie

Studio di arredo



Piano primo
Sup. interna: 32,40 m²



Piano secondo
Sup. interna: 38,70 m²

03. Interior design

Vista interna appartamento



03. Interior design

Vista interna appartamento



03. Interior design

Vista interna appartamento



03. Interior design

Vista interna appartamento



Contatti



+39 3938600130 - Rosario



+39 3935656563 - Federica



info@hoomi.it



www.hoomi.it